

ESTADÍSTICA

INFORME ANUAL 2012



Empresa Municipal
de Transports de
Palma de Mallorca

Empresa Municipal
de Transports de
Palma de Mallorca

Empresa Municipal
de Transports de
Palma de Mallorca

Empresa Municipal
de Transports de
Palma de Mallorca

Empresa Municipal
de Transports de
Palma de Mallorca

S u m a r i	
	Pàgina
0 - Resums	2
1 - Dades tècniques	3
2 - Dades de personal	33

Resum dades tècniques

CONCEPTE	2012	2011	Variació	Var. %
Total viatgers	38.608.953	43.569.002	-4.960.049	-11,38
Viatgers bitllet senzill	9.050.495	10.096.025	-1.045.530	-10,36
Viatgers targ. ciudad. Resident	7.338.188	8.641.281	-1.303.093	-15,08
Viatgers targ. ciudad. Abonaments resident	7.641.681	8.490.133	-848.452	-9,99
Viatgers targ. ciudad. No resident	85.598	78.614	6.984	8,88
Viatgers targ. ciudad. Escolar i universitari	1.500.657	1.669.032	-168.375	-10,09
Viatgers targ. ciudad. Abonament escolar	578.707	316.396	262.311	82,91
Viatgers targ. ciudad. Menor	1.117.723	5.183.893	-4.066.170	-78,44
Viatgers targ. Ciudad. Abonament menor	2.307.399		2.307.399	
Viatgers targ. ciudad. Gran A	852.602	852.528	74	0,01
Viatgers targ. ciudad. Gran B i verd	4.155.324	5.526.591	-1.371.267	-24,81
Viatgers targ. Ciudad. Abonament pensionista	1.017.600		1.017.600	
Viatgers targ. ciudad. Família nombrosa	920.369	1.442.234	-521.865	-36,18
Viatgers targ. Ciudad. Abonament Fam.Nombrosa	608.372		608.372	
Viatgers targ. ciudad. Gratuïts	288.198	294.686	-6.488	-2,20
Viatgers targ. Abonament T-10	1.126.267	974.578	151.689	15,56
Viatgers targ. Abonament Empresa	19.773	3.011	16.762	556,69
Quilòmetres recorreguts totals	13.177.513	13.932.811	-755.298	-5,42
Quilòmetres recorreguts en servei	12.647.777	13.399.627	-751.850	-5,61
Viatges efectuats	1.022.529	1.105.730	-83.201	-7,52
Hores treballades totals	803.567	859.377	-55.810	-6,49
Hores treballades en servei	764.114	818.893	-54.779	-6,69
Places oferides	104.449.583	114.108.784	-9.659.201	-8,46
Viatgers/Km	3,05	3,25	-0,20	-6,15
Viatgers/Viatge	37,75	39,39	-1,64	-4,16
Velocitat comercial	16,552	16,363	0,189	1,16
% Ocupació places	36,96	38,18	-1,22	-3,20
Consum Gasoil x 100 Km	54,00	53,87	0,13	0,24
Consum Gas x 100 Km	44,06	45,00	-0,94	-2,09

Resum dades de personal

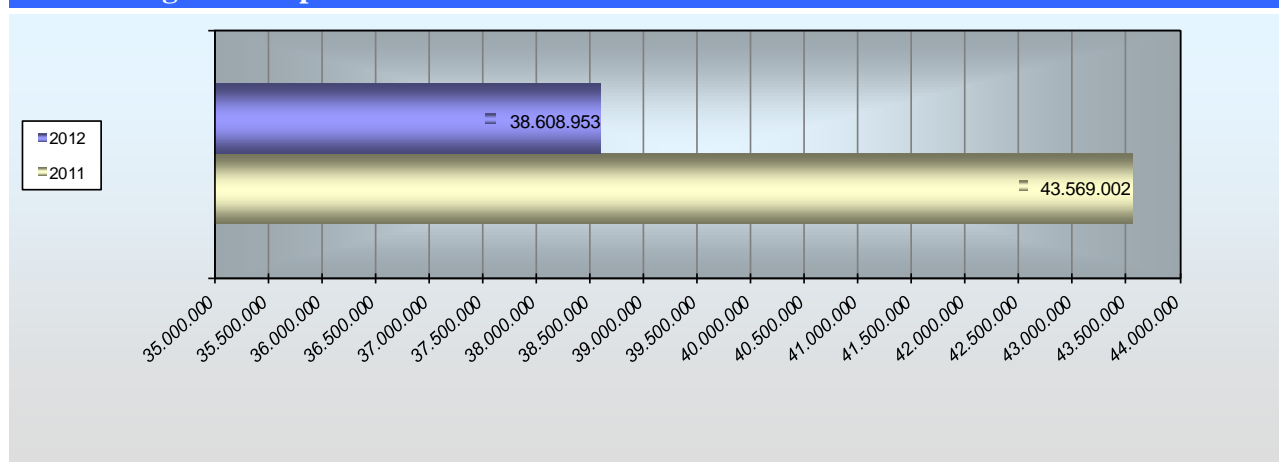
CONCEPTE	2012	2011	Variació	Var. %
Plantilla a 1 de gener	660	670	-10	-1,49
Plantilla a 31 de desembre	648	660	-12	-1,82
Ingressos	20	23	-3	-13,04
Cessaments	32	33	-1	-3,03
Processos baixes llarga malaltia				
Dies perduts llarga malaltia				
Processos baixes malaltia	391	453	-62	-13,69
Dies perduts malaltia	10.459	10.053	406	4,04
Processos baixes accidents	63	58	5	8,62
Dies perduts accidents	1.288	1.512	-224	-14,81
Dies vacances	18.343	21.383	-3.040	-14,22
Índex absentisme llarga malaltia				
Índex absentisme malaltia	4,35	4,14	0,21	5,07
Índex absentisme accident	0,54	0,63	-0,09	-14,29
Índex absentisme total	4,88	4,77	0,11	2,31
Quilòmetres/treballador	20.031	20.970	-939	-4,48
Viatgers/treballador	58.676	65.584	-6.908	-10,53

1 - Dades tècniques	
	Pàgina
Viatgers transportats per mesos	4
Gràfic viatgers transportats. Dades anuals	4
Gràfic viatgers transportats per mesos	5
Gràfic viatgers transportats per mesos. Dades acumulades	5
Viatgers transportats per línia. Total viatgers E.M.T.	6
Viatgers transportats per línia. Bitllet senzill	7
Viatgers transportats per línia. Targ. Ciutad. Resident	8
Viatgers transportats per línia. Targ. Ciutad. Abonaments resident	9
Viatgers transportats per línia. Targ. Ciutad. No resident	10
Viatgers transportats per línia. Targ. Ciutad. Escolar i universitari	11
Viatgers transportats per línia. Targ. Ciutad. Abonament escolar	12
Viatgers transportats per línia. Targ. Ciutad. Menor	13
Viatgers transportats per línia. Targ. Ciutad. Abonament menor	14
Viatgers transportats per línia. Targ. Ciutad. Gran A (gratuït)	15
Viatgers transportats per línia. Targ. Ciutad. Gran B i Verd	16
Viatgers transportats per línia. Targ. Ciutad. Abonament pensionistes	17
Viatgers transportats per línia. Targ. Ciutad. Família nombrosa	18
Viatgers transportats per línia. Targ. Ciutad. Abonament família nombrosa	19
Viatgers transportats per línia. Targ. Ciutad. Gratuïts	20
Viatgers transportats per línia. Targ. Abonament T-10	21
Viatgers transportats per línia. Targ. Abonament empresa	22
Gràfic distrib. percentual viatgers per perfil d'usuari	23
Gràfic distrib. viatgers per perfil d'usuari	24
Quilòmetres recorreguts per mesos	25
Gràfic quilòmetres recorreguts. Dades anuals	25
Gràfic quilòmetres recorreguts per mesos	26
Gràfic quilòmetres recorreguts per mesos. Dades acumulades	26
Gràfic variació percentual de viatgers i quilòmetres	27
Gràfic variació percentual de viatgers i quilòmetres. Dades acumulades	27
Quilòmetres recorreguts per línia	28
Hores de servei per línia	29
Viatges realitzats per línia	30
Ocupació places per línia	31
Coeficients tècnics d'exploació per línia	32

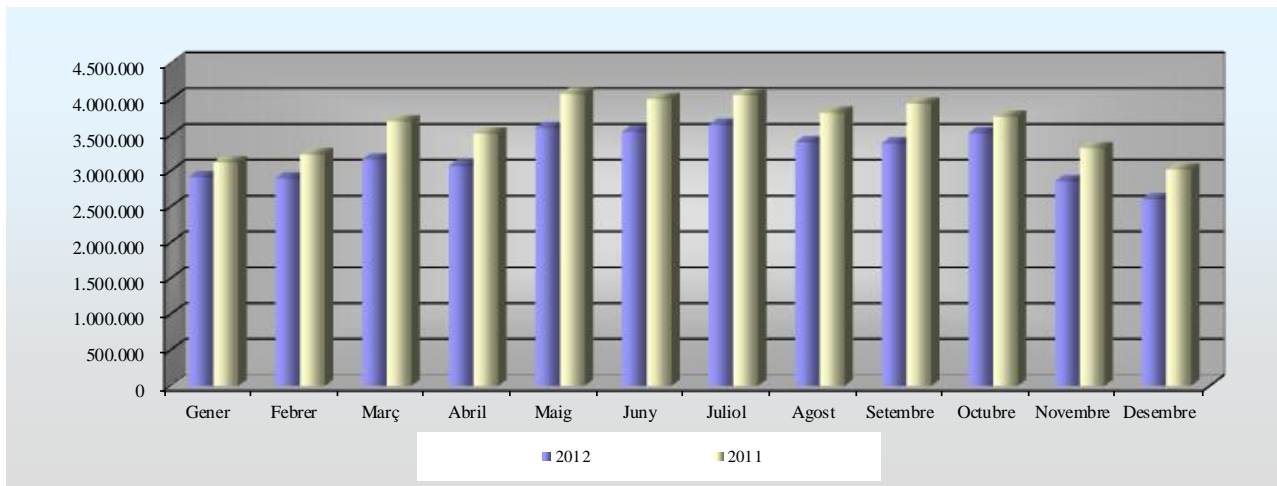
Viatgers transportats per mesos.

MESOS	Viatgers mensuals				Viatgers acumulats			
	2012	2011	Variació	Var. %	2012	2011	Variació	Var. %
Gener	2.915.321	3.121.316	-205.995	-6,60	2.915.321	3.121.316	-205.995	-6,60
Febrer	2.896.934	3.233.564	-336.630	-10,41	5.812.255	6.354.880	-542.625	-8,54
Març	3.158.962	3.693.915	-534.953	-14,48	8.971.217	10.048.795	-1.077.578	-10,72
Abril	3.070.064	3.523.730	-453.666	-12,87	12.041.281	13.572.525	-1.531.244	-11,28
Maig	3.599.930	4.075.833	-475.903	-11,68	15.641.211	17.648.358	-2.007.147	-11,37
Juny	3.547.165	4.005.672	-458.507	-11,45	19.188.376	21.654.030	-2.465.654	-11,39
Juliol	3.643.279	4.062.868	-419.589	-10,33	22.831.655	25.716.898	-2.885.243	-11,22
Agost	3.401.838	3.813.503	-411.665	-10,79	26.233.493	29.530.401	-3.296.908	-11,16
Setembre	3.386.162	3.940.955	-554.793	-14,08	29.619.655	33.471.356	-3.851.701	-11,51
Octubre	3.531.155	3.759.692	-228.537	-6,08	33.150.810	37.231.048	-4.080.238	-10,96
Novembre	2.855.131	3.319.162	-464.031	-13,98	36.005.941	40.550.210	-4.544.269	-11,21
Desembre	2.603.012	3.018.792	-415.780	-13,77	38.608.953	43.569.002	-4.960.049	-11,38

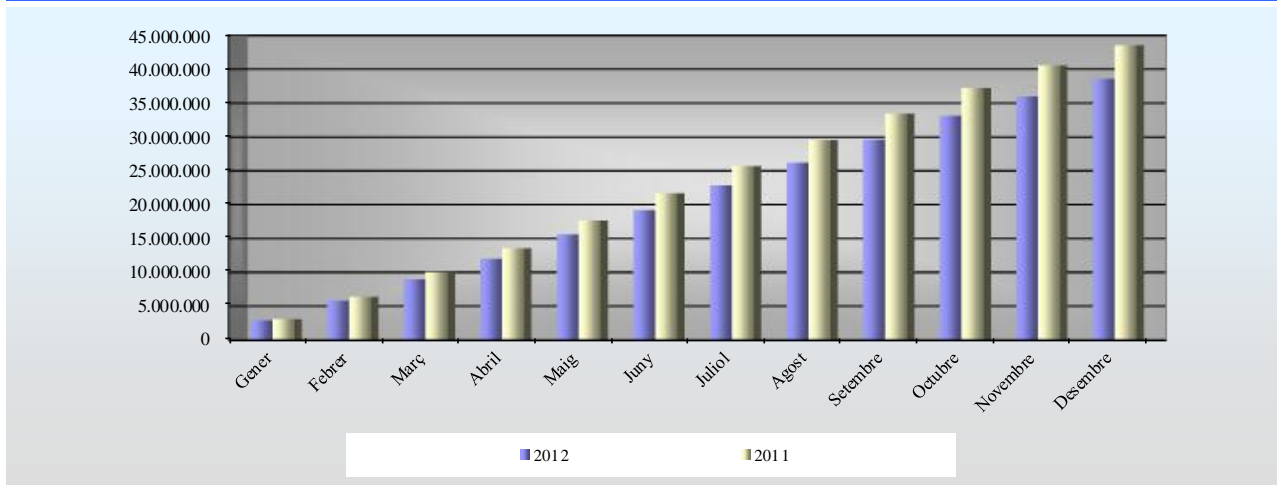
Gràfic viatgers transportats. Dades anuals



Gràfic viatgers transportats per mesos



Gràfic viatgers transportats per mesos. Dades acumulades



Viatgers transportats per línia. Total viatgers E.M.T.

LÍNIES	2012	2011	Variació	Var. %
1 Aeroport - Ciutat - Port	1.709.640	1.961.168	-251.528	-12,83
2 Circumval·lació Centre Històric	129.418	184.729	-55.311	-29,94
3 Pont d'Inca - Illetes	6.920.185	7.648.509	-728.324	-9,52
5 Es Rafal Nou - Son Dureta	2.888.982	3.419.279	-530.297	-15,51
6 Polígon de Llevant - Polígon Can Valero	458.488	599.699	-141.211	-23,55
7 Son Rapinya - Son Gotleu	3.697.606	4.185.400	-487.794	-11,65
8 Son Roca	2.862.422	3.167.269	-304.847	-9,62
9 Son Espanyol	68.805	69.180	-375	-0,54
10 Son Cladera - Sa Indioteria	1.207.123	1.395.112	-187.989	-13,47
11 Sindicat - Son Castelló	290.876	338.447	-47.571	-14,06
12 Son Sardina - Polígon de Llevant	1.023.855	1.240.217	-216.362	-17,45
13 Son Llopart - Sa Indioteria	0	27.911	-27.911	-100,00
14 Son Ferriol	1.045.150	1.157.176	-112.026	-9,68
15 Platja de Palma - Plaça de la Reina	4.641.718	4.961.829	-320.111	-6,45
16 Establiments - Son Fuster	1.898.138	2.122.346	-224.208	-10,56
18 Son Riera	91.003	93.171	-2.168	-2,33
19 Universitat	810.330	924.846	-114.516	-12,38
20 Sant Agustí - Son Espases	1.091.306	1.285.362	-194.056	-15,10
21 S'Arenal - Aeroport	291.375	261.645	29.730	11,36
23 Palma - S'Arenal - Cala Blava	670.211	692.233	-22.022	-3,18
24 Son Llätzer - Son Hugo	609.783	784.419	-174.636	-22,26
25 Platja de Palma per Autopista	1.786.508	1.955.075	-168.567	-8,62
27 Sa Garriga	0	130.251	-130.251	-100,00
28 Son Llätzer Circular	333.591	349.137	-15.546	-4,45
29 Circular Son Espases	829.203	831.616	-2.413	-0,29
30 Sant Joan de Déu	672.596	886.104	-213.508	-24,10
31 Palma - S'Aranjassa - Sant Jordi	175.691	173.860	1.831	1,05
33 Son Espases	646.774	630.236	16.538	2,62
34 Son Roca - Son Espases - Es Rafal	106.952	236.534	-129.582	-54,78
41 Bus de Nit	47.837	80.227	-32.390	-40,37
46 Circular Gènova - Sant Agustí - Palma	1.533.816	1.694.461	-160.645	-9,48
69 Servei Especial Urbà	5.015	5.471	-456	-8,33
81 Serveo de Personal	64.556	76.083	-11.527	-15,15
Total E.M.T.	38.608.953	43.569.002	-4.960.049	-11,38

Viatgers transportats per línia. Bitllet senzill

LÍNIES	2012	2011	Variació	Var. %
1 Aeroport - Ciutat - Port	993.113	1.172.267	-179.154	-15,28
2 Circumval·lació Centre Històric	13.233	19.638	-6.405	-32,62
3 Pont d'Inca - Illetes	1.667.112	1.834.432	-167.320	-9,12
5 Es Rafal Nou - Son Dureta	327.917	392.289	-64.372	-16,41
6 Polígon de Llevant - Polígon Can Valero	51.663	70.212	-18.549	-26,42
7 Son Rapinya - Son Gotleu	458.904	511.863	-52.959	-10,35
8 Son Roca	341.154	385.486	-44.332	-11,50
9 Son Espanyol	7.912	8.161	-249	-3,05
10 Son Cladera - Sa Indioteria	122.923	138.192	-15.269	-11,05
11 Sindicat - Son Castelló	31.398	38.179	-6.781	-17,76
12 Son Sardina - Polígon de Llevant	125.013	151.340	-26.327	-17,40
13 Son Llopart - Sa Indioteria		1.624	-1.624	
14 Son Ferriol	151.093	167.380	-16.287	-9,73
15 Platja de Palma - Plaça de la Reina	1.709.782	1.845.534	-135.752	-7,36
16 Establiments - Son Fuster	239.949	274.534	-34.585	-12,60
18 Son Riera	21.409	20.324	1.085	5,34
19 Universitat	84.717	100.532	-15.815	-15,73
20 Sant Agustí - Son Espases	170.288	204.354	-34.066	-16,67
21 S'Arenal - Aeroport	269.486	239.387	30.099	12,57
23 Palma - S'Arenal - Cala Blava	551.738	568.311	-16.573	-2,92
24 Son Llätzer - Son Hugo	53.963	69.918	-15.955	-22,82
25 Platja de Palma per Autopista	938.513	1.031.282	-92.769	-9,00
27 Sa Garriga		13.616	-13.616	
28 Son Llätzer Circular	39.151	40.121	-970	-2,42
29 Circular Son Espases	98.175	103.821	-5.646	-5,44
30 Sant Joan de Déu	109.296	140.768	-31.472	-22,36
31 Palma - S'Aranjassa - Sant Jordi	26.927	25.330	1.597	6,30
33 Son Espases	129.193	135.927	-6.734	-4,95
34 Son Roca - Son Espases - Es Rafal	10.786	25.045	-14.259	-56,93
41 Bus de Nit	47.624	79.844	-32.220	-40,35
46 Circular Gènova - Sant Agustí - Palma	254.796	279.448	-24.652	-8,82
69 Servei Especial Urbà	1.717	1.915	-198	-10,34
81 Serveo de Personal	1.550	4.951	-3.401	-68,69
Total EMT.	9.050.495	10.096.025	-1.045.530	-10,36

Viatgers transportats per línia. Targ. Ciutat. Resident

LÍNIES	2012	2011	Variació	Var. %
1 Aeroport - Ciutat - Port	281.376	384.671	-103.295	-26,85
2 Circumval·lació Centre Històric	23.318	34.924	-11.606	-33,23
3 Pont d'Inca - Illetes	1.373.731	1.549.614	-175.883	-11,35
5 Es Rafal Nou - Son Dureta	615.024	743.000	-127.976	-17,22
6 Polígon de Llevant - Polígon Can Valero	97.352	137.071	-39.719	-28,98
7 Son Rapinya - Son Gotleu	766.144	896.275	-130.131	-14,52
8 Son Roca	623.555	705.988	-82.433	-11,68
9 Son Espanyol	13.675	14.752	-1.077	-7,30
10 Son Cladera - Sa Indioteria	264.102	323.012	-58.910	-18,24
11 Sindicat - Son Castelló	66.838	83.167	-16.329	-19,63
12 Son Sardina - Polígon de Llevant	217.591	274.031	-56.440	-20,60
13 Son Llopart - Sa Indioteria		4.618	-4.618	
14 Son Ferriol	217.695	251.462	-33.767	-13,43
15 Platja de Palma - Plaça de la Reina	720.397	805.075	-84.678	-10,52
16 Establiments - Son Fuster	422.068	484.453	-62.385	-12,88
18 Son Riera	12.775	13.394	-619	-4,62
19 Universitat	143.588	187.493	-43.905	-23,42
20 Sant Agustí - Son Espases	261.663	303.483	-41.820	-13,78
21 S'Arenal - Aeroport	13.436	17.704	-4.268	-24,11
23 Palma - S'Arenal - Cala Blava				
24 Son Llätzer - Son Hugo	120.028	158.248	-38.220	-24,15
25 Platja de Palma per Autopista	200.000	219.901	-19.901	-9,05
27 Sa Garriga		28.677	-28.677	
28 Son Llätzer Circular	62.262	67.788	-5.526	-8,15
29 Circular Son Espases	187.182	191.495	-4.313	-2,25
30 Sant Joan de Déu	140.556	194.333	-53.777	-27,67
31 Palma - S'Aranjassa - Sant Jordi	30.994	31.356	-362	-1,15
33 Son Espases	142.279	141.751	528	0,37
34 Son Roca - Son Espases - Es Rafal	17.302	47.547	-30.245	-63,61
41 Bus de Nit	26	33	-7	-21,21
46 Circular Gènova - Sant Agustí - Palma	298.188	336.450	-38.262	-11,37
69 Servei Especial Urbà	758	792	-34	-4,29
81 Serveo de Personal	4.285	8.723	-4.438	-50,88
Total EMT.	7.338.188	8.641.281	-1.303.093	-15,08

Viatgers transportats per línia. Targ. Ciutat. Abonaments resident

LÍNIES	2012	2011	Variació	Var. %
1 Aeroport - Ciutat - Port	205.745	146.236	59.509	40,69
2 Circumval·lació Centre Històric	26.506	36.683	-10.177	-27,74
3 Pont d'Inca - Illetes	1.499.686	1.630.969	-131.283	-8,05
5 Es Rafal Nou - Son Dureta	676.876	789.331	-112.455	-14,25
6 Polígon de Llevant - Polígon Can Valero	104.938	132.818	-27.880	-20,99
7 Son Rapinya - Son Gotleu	818.998	907.733	-88.735	-9,78
8 Son Roca	607.104	654.932	-47.828	-7,30
9 Son Espanyol	18.980	16.831	2.149	12,77
10 Son Cladera - Sa Indioteria	258.961	294.004	-35.043	-11,92
11 Sindicat - Son Castelló	66.390	80.302	-13.912	-17,32
12 Son Sardina - Polígon de Llevant	200.937	247.504	-46.567	-18,81
13 Son Llopart - Sa Indioteria		3.500	-3.500	
14 Son Ferriol	196.554	212.663	-16.109	-7,57
15 Platja de Palma - Plaça de la Reina	795.665	835.442	-39.777	-4,76
16 Establiments - Son Fuster	441.556	490.935	-49.379	-10,06
18 Son Riera	17.407	18.340	-933	-5,09
19 Universitat	125.424	159.401	-33.977	-21,32
20 Sant Agustí - Son Espases	269.848	322.425	-52.577	-16,31
21 S'Arenal - Aeroport	4.598		4.598	
23 Palma - S'Arenal - Cala Blava				
24 Son Llätzer - Son Hugo	114.715	149.792	-35.077	-23,42
25 Platja de Palma per Autopista	245.640	286.452	-40.812	-14,25
27 Sa Garriga		31.579	-31.579	
28 Son Llätzer Circular	58.377	61.522	-3.145	-5,11
29 Circular Son Espases	164.569	157.126	7.443	4,74
30 Sant Joan de Déu	152.420	197.104	-44.684	-22,67
31 Palma - S'Aranjassa - Sant Jordi	34.847	30.202	4.645	15,38
33 Son Espases	114.124	111.034	3.090	2,78
34 Son Roca - Son Espases - Es Rafal	14.187	31.935	-17.748	-55,58
41 Bus de Nit				
46 Circular Gènova - Sant Agustí - Palma	396.126	439.718	-43.592	-9,91
69 Servei Especial Urbà	339	267	72	26,97
81 Serveo de Personal	10.164	13.353	-3.189	-23,88
Total EMT.	7.641.681	8.490.133	-848.452	-9,99

Viatgers transportats per línia. Targ. Ciutat. No resident

LÍNIES	2012	2011	Variació	Var. %
1 Aeroport - Ciutat - Port	1.085	925	160	17,30
2 Circumval·lació Centre Històric	353	360	-7	-1,94
3 Pont d'Inca - Illetes	16.086	14.708	1.378	9,37
5 Es Rafal Nou - Son Dureta	5.433	5.208	225	4,32
6 Polígon de Llevant - Polígon Can Valero	1.164	1.037	127	12,25
7 Son Rapinya - Son Gotleu	6.540	6.407	133	2,08
8 Son Roca	6.173	5.669	504	8,89
9 Son Espanyol	344	375	-31	-8,27
10 Son Cladera - Sa Indioteria	2.901	2.348	553	23,55
11 Sindicat - Son Castelló	800	659	141	21,40
12 Son Sardina - Polígon de Llevant	1.873	2.141	-268	-12,52
13 Son Llopart - Sa Indioteria		5	-5	
14 Son Ferriol	2.547	2.674	-127	-4,75
15 Platja de Palma - Plaça de la Reina	13.197	11.218	1.979	17,64
16 Establiments - Son Fuster	5.544	4.045	1.499	37,06
18 Son Riera	100	72	28	38,89
19 Universitat	2.680	3.560	-880	-24,72
20 Sant Agustí - Son Espases	2.038	2.039	-1	-0,05
21 S'Arenal - Aeroport	5	5	0	0,00
23 Palma - S'Arenal - Cala Blava				
24 Son Llätzer - Son Hugo	972	962	10	1,04
25 Platja de Palma per Autopista	6.203	5.961	242	4,06
27 Sa Garriga		180	-180	
28 Son Llätzer Circular	395	266	129	48,50
29 Circular Son Espases	1.501	1.118	383	34,26
30 Sant Joan de Déu	1.388	1.410	-22	-1,56
31 Palma - S'Aranjassa - Sant Jordi	259	224	35	15,63
33 Son Espases	1.979	1.581	398	25,17
34 Son Roca - Son Espases - Es Rafal	123	291	-168	-57,73
41 Bus de Nit	1		1	
46 Circular Gènova - Sant Agustí - Palma	3.792	3.106	686	22,09
69 Servei Especial Urbà	3	10	-7	-70,00
81 Serveo de Personal	119	50	69	138,00
Total EMT.	85.598	78.614	6.984	8,88

Viatgers transportats per línia. Targ. Ciutat. Escolar i universitari

LÍNIES	2012	2011	Variació	Var. %
1 Aeroport - Ciutat - Port	43.876	52.815	-8.939	-16,93
2 Circumval·lació Centre Històric	3.019	4.522	-1.503	-33,24
3 Pont d'Inca - Illetes	261.894	294.066	-32.172	-10,94
5 Es Rafal Nou - Son Dureta	102.505	126.423	-23.918	-18,92
6 Polígon de Llevant - Polígon Can Valero	22.552	29.292	-6.740	-23,01
7 Son Rapinya - Son Gotleu	154.813	170.025	-15.212	-8,95
8 Son Roca	142.694	155.200	-12.506	-8,06
9 Son Espanyol	4.493	4.022	471	11,71
10 Son Cladera - Sa Indioteria	53.736	63.199	-9.463	-14,97
11 Sindicat - Son Castelló	10.642	12.363	-1.721	-13,92
12 Son Sardina - Polígon de Llevant	51.501	60.676	-9.175	-15,12
13 Son Llopart - Sa Indioteria		440	-440	
14 Son Ferriol	42.024	38.237	3.787	9,90
15 Platja de Palma - Plaça de la Reina	113.281	121.655	-8.374	-6,88
16 Establiments - Son Fuster	79.751	82.489	-2.738	-3,32
18 Son Riera	1.390	1.673	-283	-16,92
19 Universitat	187.272	185.058	2.214	1,20
20 Sant Agustí - Son Espases	35.380	43.971	-8.591	-19,54
21 S'Arenal - Aeroport	804	923	-119	-12,89
23 Palma - S'Arenal - Cala Blava				
24 Son Llätzer - Son Hugo	20.038	25.493	-5.455	-21,40
25 Platja de Palma per Autopista	32.611	35.126	-2.515	-7,16
27 Sa Garriga		4.974	-4.974	
28 Son Llätzer Circular	8.636	10.045	-1.409	-14,03
29 Circular Son Espases	29.671	29.040	631	2,17
30 Sant Joan de Déu	24.956	33.483	-8.527	-25,47
31 Palma - S'Aranjassa - Sant Jordi	7.580	7.218	362	5,02
33 Son Espases	19.421	18.464	957	5,18
34 Son Roca - Son Espases - Es Rafal	3.484	6.603	-3.119	-47,24
41 Bus de Nit	14	25	-11	-44,00
46 Circular Gènova - Sant Agustí - Palma	42.003	50.502	-8.499	-16,83
69 Servei Especial Urbà	544	492	52	10,57
81 Serveo de Personal	72	518	-446	-86,10
Total EMT.	1.500.657	1.669.032	-168.375	-10,09

Viatgers transportats per línia. Targ. Ciutat. Abonament escolar

LÍNIES	2012	2011	Variació	Var. %
1 Aeroport - Ciutat - Port	9.315	5.604	3.711	66,22
2 Circumval·lació Centre Històric	1.264	867	397	45,79
3 Pont d'Inca - Illetes	95.883	54.558	41.325	75,75
5 Es Rafal Nou - Son Dureta	44.045	25.287	18.758	74,18
6 Polígon de Llevant - Polígon Can Valero	8.937	4.827	4.110	85,15
7 Son Rapinya - Son Gotleu	61.905	32.428	29.477	90,90
8 Son Roca	57.870	29.571	28.299	95,70
9 Son Espanyol	1.036	669	367	54,86
10 Son Cladera - Sa Indioteria	23.255	11.560	11.695	101,17
11 Sindicat - Son Castelló	4.591	3.175	1.416	44,60
12 Son Sardina - Polígon de Llevant	19.008	9.685	9.323	96,26
13 Son Llopart - Sa Indioteria		10	-10	
14 Son Ferriol	13.336	6.738	6.598	97,92
15 Platja de Palma - Plaça de la Reina	58.131	31.058	27.073	87,17
16 Establiments - Son Fuster	26.782	15.681	11.101	70,79
18 Son Riera	1.283	637	646	101,41
19 Universitat	49.947	26.528	23.419	88,28
20 Sant Agustí - Son Espases	15.479	10.505	4.974	47,35
21 S'Arenal - Aeroport				
23 Palma - S'Arenal - Cala Blava				
24 Son Llätzer - Son Hugo	8.592	4.614	3.978	86,22
25 Platja de Palma per Autopista	14.545	7.649	6.896	90,16
27 Sa Garriga		852	-852	
28 Son Llätzer Circular	3.959	2.109	1.850	87,72
29 Circular Son Espases	10.111	3.915	6.196	158,26
30 Sant Joan de Déu	13.114	8.319	4.795	57,64
31 Palma - S'Aranjassa - Sant Jordi	4.600	1.879	2.721	144,81
33 Son Espases	6.146	2.558	3.588	140,27
34 Son Roca - Son Espases - Es Rafal	1.004	1.022	-18	-1,76
41 Bus de Nit				
46 Circular Gènova - Sant Agustí - Palma	24.401	13.904	10.497	75,50
69 Servei Especial Urbà	148	55	93	169,09
81 Serveo de Personal	20	132	-112	-84,85
Total EMT.	578.707	316.396	262.311	82,91

Viatgers transportats per línia. Targ. Ciutat. Menor

LÍNIES	2012	2011	Variació	Var. %
1 Aeroport - Ciutat - Port	13.867	60.916	-47.049	-77,24
2 Circumval·lació Centre Històric	3.472	31.148	-27.676	-88,85
3 Pont d'Inca - Illetes	191.561	875.546	-683.985	-78,12
5 Es Rafal Nou - Son Dureta	101.723	503.312	-401.589	-79,79
6 Polígon de Llevant - Polígon Can Valero	18.192	103.745	-85.553	-82,46
7 Son Rapinya - Son Gotleu	166.974	715.192	-548.218	-76,65
8 Son Roca	107.305	515.028	-407.723	-79,17
9 Son Espanyol	1.753	5.313	-3.560	-67,01
10 Son Cladera - Sa Indioteria	48.563	214.094	-165.531	-77,32
11 Sindicat - Son Castelló	7.628	42.410	-34.782	-82,01
12 Son Sardina - Polígon de Llevant	41.050	201.561	-160.511	-79,63
13 Son Llopart - Sa Indioteria		3.981	-3.981	
14 Son Ferriol	33.681	143.263	-109.582	-76,49
15 Platja de Palma - Plaça de la Reina	92.659	414.356	-321.697	-77,64
16 Establiments - Son Fuster	65.369	271.077	-205.708	-75,89
18 Son Riera	1.570	12.350	-10.780	-87,29
19 Universitat	14.343	78.653	-64.310	-81,76
20 Sant Agustí - Son Espases	30.858	142.656	-111.798	-78,37
21 S'Arenal - Aeroport	214	43	171	397,67
23 Palma - S'Arenal - Cala Blava				
24 Son Llätzer - Son Hugo	27.236	141.244	-114.008	-80,72
25 Platja de Palma per Autopista	20.114	89.965	-69.851	-77,64
27 Sa Garriga		18.592	-18.592	
28 Son Llätzer Circular	12.948	48.396	-35.448	-73,25
29 Circular Son Espases	34.756	131.094	-96.338	-73,49
30 Sant Joan de Déu	19.445	103.424	-83.979	-81,20
31 Palma - S'Aranjassa - Sant Jordi	6.446	36.047	-29.601	-82,12
33 Son Espases	14.208	52.751	-38.543	-73,07
34 Son Roca - Son Espases - Es Rafal	5.795	47.100	-41.305	-87,70
41 Bus de Nit	2		2	
46 Circular Gènova - Sant Agustí - Palma	35.713	177.875	-142.162	-79,92
69 Servei Especial Urbà	238	1.086	-848	-78,08
81 Serveo de Personal	40	1.675	-1.635	-97,61
Total EMT.	1.117.723	5.183.893	-4.066.170	-78,44

Viatgers transportats per línia. Targ. Ciutat. Abonament Menor

LÍNIES	2012	2011	Variació	Var. %
1 Aeroport - Ciutat - Port	28.934		28.934	
2 Circumval·lació Centre Històric	14.515		14.515	
3 Pont d'Inca - Illetes	381.565		381.565	
5 Es Rafal Nou - Son Dureta	212.099		212.099	
6 Polígon de Llevant - Polígon Can Valero	49.480		49.480	
7 Son Rapinya - Son Gotleu	322.626		322.626	
8 Son Roca	239.160		239.160	
9 Son Espanyol	2.021		2.021	
10 Son Cladera - Sa Indioteria	98.868		98.868	
11 Sindicat - Son Castelló	20.575		20.575	
12 Son Sardina - Polígon de Llevant	86.505		86.505	
13 Son Llopart - Sa Indioteria				
14 Son Ferriol	67.237		67.237	
15 Platja de Palma - Plaça de la Reina	195.197		195.197	
16 Establiments - Son Fuster	116.745		116.745	
18 Son Riera	4.830		4.830	
19 Universitat	32.704		32.704	
20 Sant Agustí - Son Espases	57.999		57.999	
21 S'Arenal - Aeroport				
23 Palma - S'Arenal - Cala Blava				
24 Son Llätzer - Son Hugo	62.147		62.147	
25 Platja de Palma per Autopista	35.430		35.430	
27 Sa Garriga				
28 Son Llätzer Circular	22.947		22.947	
29 Circular Son Espases	63.546		63.546	
30 Sant Joan de Déu	41.082		41.082	
31 Palma - S'Aranjassa - Sant Jordi	21.392		21.392	
33 Son Espases	25.814		25.814	
34 Son Roca - Son Espases - Es Rafal	16.564		16.564	
41 Bus de Nit				
46 Circular Gènova - Sant Agustí - Palma	86.908		86.908	
69 Servei Especial Urbà	363		363	
81 Serveo de Personal	146		146	
Total EMT.	2.307.399		2.307.399	

Viatgers transportats per línia. Targ. Ciutat. Gran A

LÍNIES	2012	2011	Variació	Var. %
1 Aeroport - Ciutat - Port	8.328	8.582	-254	-2,96
2 Circumval·lació Centre Històric	4.731	5.822	-1.091	-18,74
3 Pont d'Inca - Illetes	117.415	115.740	1.675	1,45
5 Es Rafal Nou - Son Dureta	98.433	96.843	1.590	1,64
6 Polígon de Llevant - Polígon Can Valero	9.345	9.878	-533	-5,40
7 Son Rapinya - Son Gotleu	101.264	99.180	2.084	2,10
8 Son Roca	74.791	74.207	584	0,79
9 Son Espanyol	2.180	2.045	135	6,60
10 Son Cladera - Sa Indioteria	36.896	38.123	-1.227	-3,22
11 Sindicat - Son Castelló	8.666	6.500	2.166	33,32
12 Son Sardina - Polígon de Llevant	23.039	24.884	-1.845	-7,41
13 Son Llopart - Sa Indioteria		2.463	-2.463	
14 Son Ferriol	31.779	30.204	1.575	5,21
15 Platja de Palma - Plaça de la Reina	64.400	61.858	2.542	4,11
16 Establiments - Son Fuster	53.984	52.185	1.799	3,45
18 Son Riera	2.682	2.385	297	12,45
19 Universitat	11.378	13.745	-2.367	-17,22
20 Sant Agustí - Son Espases	22.558	22.643	-85	-0,38
21 S'Arenal - Aeroport	24	26	-2	-7,69
23 Palma - S'Arenal - Cala Blava				
24 Son Llätzer - Son Hugo	26.240	28.782	-2.542	-8,83
25 Platja de Palma per Autopista	10.165	10.458	-293	-2,80
27 Sa Garriga		1.744	-1.744	
28 Son Llätzer Circular	16.064	14.779	1.285	8,69
29 Circular Son Espases	25.037	22.812	2.225	9,75
30 Sant Joan de Déu	16.543	18.970	-2.427	-12,79
31 Palma - S'Aranjassa - Sant Jordi	3.259	2.386	873	36,59
33 Son Espases	19.169	17.150	2.019	11,77
34 Son Roca - Son Espases - Es Rafal	4.570	8.714	-4.144	-47,56
41 Bus de Nit				
46 Circular Gènova - Sant Agustí - Palma	59.528	59.065	463	0,78
69 Servei Especial Urbà	71	83	-12	-14,46
81 Serveo de Personal	63	272	-209	-76,84
Total EMT.	852.602	852.528	74	0,01

Viatgers transportats per línia. Targ. Ciutat. Gran B i Verd

LÍNIES	2012	2011	Variació	Var. %
1 Aeroport - Ciutat - Port	56.017	76.786	-20.769	-27,05
2 Circumval·lació Centre Històric	24.716	38.015	-13.299	-34,98
3 Pont d'Inca - Illetes	645.180	817.634	-172.454	-21,09
5 Es Rafal Nou - Son Dureta	392.281	530.076	-137.795	-26,00
6 Polígon de Llevant - Polígon Can Valero	50.736	76.744	-26.008	-33,89
7 Son Rapinya - Son Gotleu	466.653	608.033	-141.380	-23,25
8 Son Roca	395.563	489.619	-94.056	-19,21
9 Son Espanyol	10.864	14.418	-3.554	-24,65
10 Son Cladera - Sa Indioteria	159.494	220.473	-60.979	-27,66
11 Sindicat - Son Castelló	43.581	51.404	-7.823	-15,22
12 Son Sardina - Polígon de Llevant	149.704	195.208	-45.504	-23,31
13 Son Llopart - Sa Indioteria		10.666	-10.666	
14 Son Ferriol	179.278	245.754	-66.476	-27,05
15 Platja de Palma - Plaça de la Reina	345.148	457.589	-112.441	-24,57
16 Establiments - Son Fuster	257.489	332.524	-75.035	-22,57
18 Son Riera	9.191	19.284	-10.093	-52,34
19 Universitat	67.564	103.027	-35.463	-34,42
20 Sant Agustí - Son Espases	126.606	161.496	-34.890	-21,60
21 S'Arenal - Aeroport	1.900	2.281	-381	-16,70
23 Palma - S'Arenal - Cala Blava	17	46	-29	-63,04
24 Son Llätzer - Son Hugo	101.760	149.270	-47.510	-31,83
25 Platja de Palma per Autopista	62.109	90.431	-28.322	-31,32
27 Sa Garriga		23.385	-23.385	
28 Son Llätzer Circular	67.369	82.055	-14.686	-17,90
29 Circular Son Espases	134.353	144.079	-9.726	-6,75
30 Sant Joan de Déu	82.151	136.650	-54.499	-39,88
31 Palma - S'Aranjassa - Sant Jordi	20.205	30.139	-9.934	-32,96
33 Son Espases	105.929	112.344	-6.415	-5,71
34 Son Roca - Son Espases - Es Rafal	19.840	55.517	-35.677	-64,26
41 Bus de Nit	5	14	-9	-64,29
46 Circular Gènova - Sant Agustí - Palma	178.341	248.131	-69.790	-28,13
69 Servei Especial Urbà	471	539	-68	-12,62
81 Serveo de Personal	809	2.960	-2.151	-72,67
Total EMT.	4.155.324	5.526.591	-1.371.267	-24,81

Viatgers transportats per línia. Targ. Ciutat. Abonament Pensionistes

LÍNIES	2012	2011	Variació	Var. %
1 Aeroport - Ciutat - Port	11.425		11.425	
2 Circumval·lació Centre Històric	3.689		3.689	
3 Pont d'Inca - Illetes	144.704		144.704	
5 Es Rafal Nou - Son Dureta	98.268		98.268	
6 Polígon de Llevant - Polígon Can Valero	12.103		12.103	
7 Son Rapinya - Son Gotleu	118.473		118.473	
8 Son Roca	88.295		88.295	
9 Son Espanyol	1.736		1.736	
10 Son Cladera - Sa Indioteria	42.479		42.479	
11 Sindicat - Son Castelló	9.121		9.121	
12 Son Sardina - Polígon de Llevant	35.893		35.893	
13 Son Llopart - Sa Indioteria				
14 Son Ferriol	47.959		47.959	
15 Platja de Palma - Plaça de la Reina	96.203		96.203	
16 Establiments - Son Fuster	61.656		61.656	
18 Son Riera	12.082		12.082	
19 Universitat	16.118		16.118	
20 Sant Agustí - Son Espases	23.616		23.616	
21 S'Arenal - Aeroport				
23 Palma - S'Arenal - Cala Blava				
24 Son Llätzer - Son Hugo	22.562		22.562	
25 Platja de Palma per Autopista	16.447		16.447	
27 Sa Garriga				
28 Son Llätzer Circular	16.659		16.659	
29 Circular Son Espases	22.663		22.663	
30 Sant Joan de Déu	24.074		24.074	
31 Palma - S'Aranjassa - Sant Jordi	8.011		8.011	
33 Son Espases	19.658		19.658	
34 Son Roca - Son Espases - Es Rafal	4.164		4.164	
41 Bus de Nit				
46 Circular Gènova - Sant Agustí - Palma	59.216		59.216	
69 Servei Especial Urbà	65		65	
81 Serveo de Personal	261		261	
Total EMT.	1.017.600		1.017.600	

Viatgers transportats per línia. Targ. Ciutat. Família nombrosa

LÍNIES	2012	2011	Variació	Var. %
1 Aeroport - Ciutat - Port	20.697	28.546	-7.849	-27,50
2 Circumval·lació Centre Històric	3.538	6.561	-3.023	-46,08
3 Pont d'Inca - Illetes	136.837	205.219	-68.382	-33,32
5 Es Rafal Nou - Son Dureta	99.293	164.367	-65.074	-39,59
6 Polígon de Llevant - Polígon Can Valero	14.900	26.399	-11.499	-43,56
7 Son Rapinya - Son Gotleu	126.124	187.202	-61.078	-32,63
8 Son Roca	73.821	118.190	-44.369	-37,54
9 Son Espanyol	1.380	1.553	-173	-11,14
10 Son Cladera - Sa Indioteria	39.206	60.176	-20.970	-34,85
11 Sindicat - Son Castelló	8.805	14.249	-5.444	-38,21
12 Son Sardina - Polígon de Llevant	32.251	55.224	-22.973	-41,60
13 Son Llopart - Sa Indioteria		94	-94	
14 Son Ferriol	27.578	42.572	-14.994	-35,22
15 Platja de Palma - Plaça de la Reina	73.916	110.119	-36.203	-32,88
16 Establiments - Son Fuster	55.710	83.551	-27.841	-33,32
18 Son Riera	2.592	3.907	-1.315	-33,66
19 Universitat	33.652	49.938	-16.286	-32,61
20 Sant Agustí - Son Espases	22.115	36.160	-14.045	-38,84
21 S'Arenal - Aeroport	484	574	-90	-15,68
23 Palma - S'Arenal - Cala Blava	2.516	2.846	-330	-11,60
24 Son Llätzer - Son Hugo	22.345	44.779	-22.434	-50,10
25 Platja de Palma per Autopista	22.751	34.994	-12.243	-34,99
27 Sa Garriga		4.535	-4.535	
28 Son Llätzer Circular	9.512	16.738	-7.226	-43,17
29 Circular Son Espases	24.619	33.510	-8.891	-26,53
30 Sant Joan de Déu	13.479	28.131	-14.652	-52,08
31 Palma - S'Aranjassa - Sant Jordi	3.917	6.222	-2.305	-37,05
33 Son Espases	16.286	21.314	-5.028	-23,59
34 Son Roca - Son Espases - Es Rafal	3.406	9.225	-5.819	-63,08
41 Bus de Nit	1	6	-5	-83,33
46 Circular Gènova - Sant Agustí - Palma	27.586	42.929	-15.343	-35,74
69 Servei Especial Urbà	139	132	7	5,30
81 Serveo de Personal	913	2.272	-1.359	-59,82
Total EMT.	920.369	1.442.234	-521.865	-36,18

Viatgers transportats per línia. Targ.Ciudad. Abonam.Fam.Nombrosa

LÍNIES	2012	2011	Variació	Var. %
1 Aeroport - Ciutat - Port	7.864		7.864	
2 Circumval·lació Centre Històric	2.248		2.248	
3 Pont d'Inca - Illetes	90.730		90.730	
5 Es Rafal Nou - Son Dureta	71.170		71.170	
6 Polígon de Llevant - Polígon Can Valero	9.786		9.786	
7 Son Rapinya - Son Gotleu	71.903		71.903	
8 Son Roca	62.145		62.145	
9 Son Espanyol	755		755	
10 Son Cladera - Sa Indioteria	25.110		25.110	
11 Sindicat - Son Castelló	6.292		6.292	
12 Son Sardina - Polígon de Llevant	20.114		20.114	
13 Son Llompart - Sa Indioteria				
14 Son Ferriol	14.618		14.618	
15 Platja de Palma - Plaça de la Reina	53.330		53.330	
16 Establiments - Son Fuster	34.155		34.155	
18 Son Riera	2.826		2.826	
19 Universitat	19.159		19.159	
20 Sant Agustí - Son Espases	13.549		13.549	
21 S'Arenal - Aeroport				
23 Palma - S'Arenal - Cala Blava				
24 Son Llätzer - Son Hugo	17.212		17.212	
25 Platja de Palma per Autopista	13.602		13.602	
27 Sa Garriga				
28 Son Llätzer Circular	8.768		8.768	
29 Circular Son Espases	14.996		14.996	
30 Sant Joan de Déu	12.213		12.213	
31 Palma - S'Aranjassa - Sant Jordi	3.517		3.517	
33 Son Espases	9.793		9.793	
34 Son Roca - Son Espases - Es Rafal	3.137		3.137	
41 Bus de Nit				
46 Circular Gènova - Sant Agustí - Palma	18.997		18.997	
69 Servei Especial Urbà	65		65	
81 Serveo de Personal	318		318	
Total E.M.T.	608.372		608.372	

Viatgers transportats per línia. Targ. Ciutat. Gratuïts

LÍNIES	2012	2011	Variació	Var. %
1 Aeroport - Ciutat - Port	3.836	4.091	-255	-6,23
2 Circumval·lació Centre Històric	967	1.893	-926	-48,92
3 Pont d'Inca - Illetes	46.899	46.046	853	1,85
5 Es Rafal Nou - Son Dureta	19.614	21.083	-1.469	-6,97
6 Polígon de Llevant - Polígon Can Valero	3.279	3.942	-663	-16,82
7 Son Rapinya - Son Gotleu	19.295	20.065	-770	-3,84
8 Son Roca	13.786	12.911	875	6,78
9 Son Espanyol	320	344	-24	-6,98
10 Son Cladera - Sa Indioteria	21.573	23.010	-1.437	-6,25
11 Sindicat - Son Castelló	3.048	3.570	-522	-14,62
12 Son Sardina - Polígon de Llevant	7.407	9.091	-1.684	-18,52
13 Son Llopart - Sa Indioteria		484	-484	
14 Son Ferriol	7.887	7.554	333	4,41
15 Platja de Palma - Plaça de la Reina	20.476	20.546	-70	-0,34
16 Establiments - Son Fuster	15.907	16.172	-265	-1,64
18 Son Riera	453	486	-33	-6,79
19 Universitat	5.153	6.301	-1.148	-18,22
20 Sant Agustí - Son Espases	4.472	4.797	-325	-6,78
21 S'Arenal - Aeroport	423	702	-279	-39,74
23 Palma - S'Arenal - Cala Blava	3.846	4.682	-836	-17,86
24 Son Llätzer - Son Hugo	7.843	8.447	-604	-7,15
25 Platja de Palma per Autopista	3.134	3.699	-565	-15,27
27 Sa Garriga		1.110	-1.110	
28 Son Llätzer Circular	3.713	3.299	414	12,55
29 Circular Son Espases	8.972	7.693	1.279	16,63
30 Sant Joan de Déu	5.504	6.910	-1.406	-20,35
31 Palma - S'Aranjassa - Sant Jordi	794	763	31	4,06
33 Son Espases	4.507	4.052	455	11,23
34 Son Roca - Son Espases - Es Rafal	1.780	2.604	-824	-31,64
41 Bus de Nit	164	305	-141	-46,23
46 Circular Gènova - Sant Agustí - Palma	7.477	7.467	10	0,13
69 Servei Especial Urbà	44	30	14	46,67
81 Serveo de Personal	45.625	40.537	5.088	12,55
Total EMT.	288.198	294.686	-6.488	-2,20

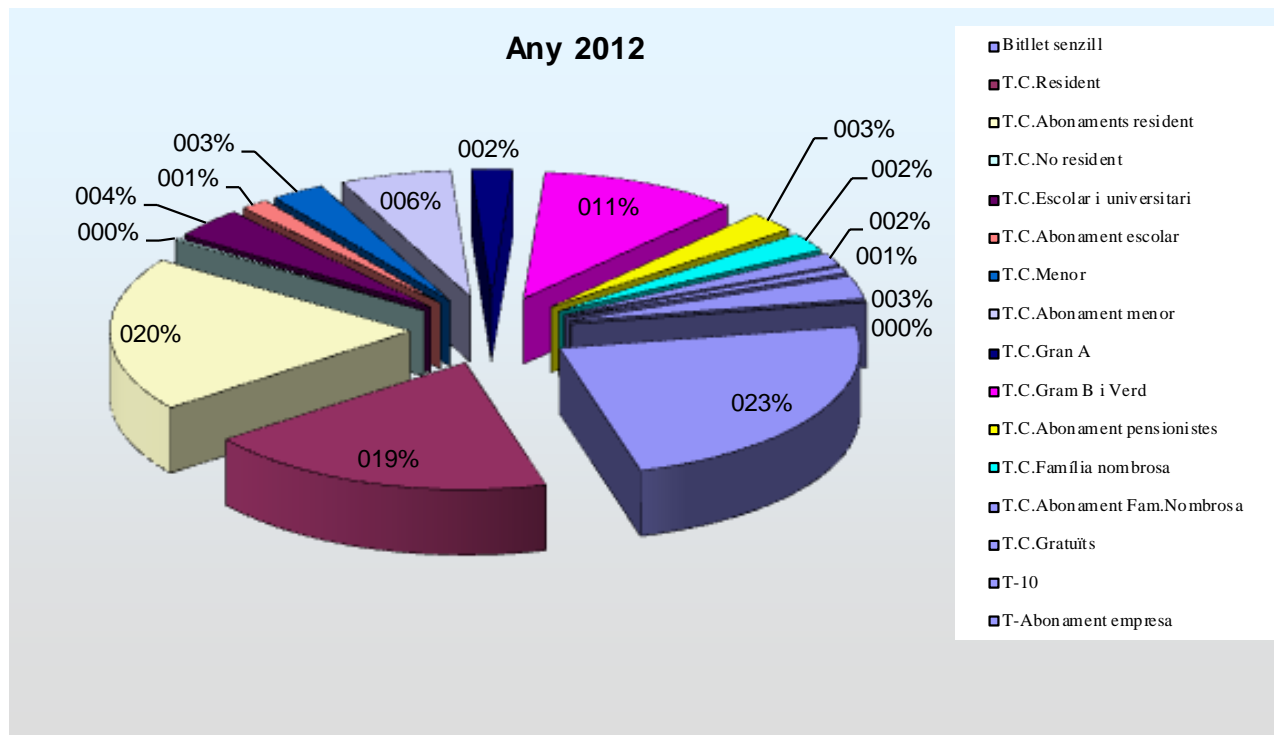
Viatgers transportats per línia. Targ. Abonament T-10

LÍNIES	2012	2011	Variació	Var. %
1 Aeroport - Ciutat - Port	24.160	19.727	4.433	22,47
2 Circumval·lació Centre Històric	3.849	4.296	-447	-10,41
3 Pont d'Inca - Illetes	250.866	209.975	40.891	19,47
5 Es Rafal Nou - Son Dureta	24.298	22.059	2.239	10,15
6 Polígon de Llevant - Polígon Can Valero	4.061	3.734	327	8,76
7 Son Rapinya - Son Gotleu	36.987	30.996	5.991	19,33
8 Son Roca	29.006	20.466	8.540	41,73
9 Son Espanyol	1.356	697	659	94,55
10 Son Cladera - Sa Indioteria	9.053	6.921	2.132	30,80
11 Sindicat - Son Castelló	2.499	2.469	30	1,22
12 Son Sardina - Polígon de Llevant	11.965	8.872	3.093	34,86
13 Son Llopart - Sa Indioteria		26	-26	
14 Son Ferriol	11.878	8.675	3.203	36,92
15 Platja de Palma - Plaça de la Reina	279.124	245.875	33.249	13,52
16 Establiments - Son Fuster	21.471	14.700	6.771	46,06
18 Son Riera	413	319	94	29,47
19 Universitat	16.629	10.610	6.019	56,73
20 Sant Agustí - Son Espases	34.833	30.833	4.000	12,97
21 S'Arenal - Aeroport	1		1	
23 Palma - S'Arenal - Cala Blava	107.809	115.658	-7.849	-6,79
24 Son Llätzer - Son Hugo	4.130	2.870	1.260	43,90
25 Platja de Palma per Autopista	160.681	138.352	22.329	16,14
27 Sa Garriga		1.007	-1.007	
28 Son Llätzer Circular	2.830	2.019	811	40,17
29 Circular Son Espases	9.043	5.913	3.130	52,93
30 Sant Joan de Déu	16.356	16.602	-246	-1,48
31 Palma - S'Aranjassa - Sant Jordi	2.928	2.090	838	40,10
33 Son Espases	18.268	11.310	6.958	61,52
34 Son Roca - Son Espases - Es Rafal	809	931	-122	-13,10
41 Bus de Nit				
46 Circular Gènova - Sant Agustí - Palma	40.743	35.866	4.877	13,60
69 Servei Especial Urbà	50	70	-20	-28,57
81 Serveo de Personal	171	640	-469	-73,28
Total EMT.	1.126.267	974.578	151.689	15,56

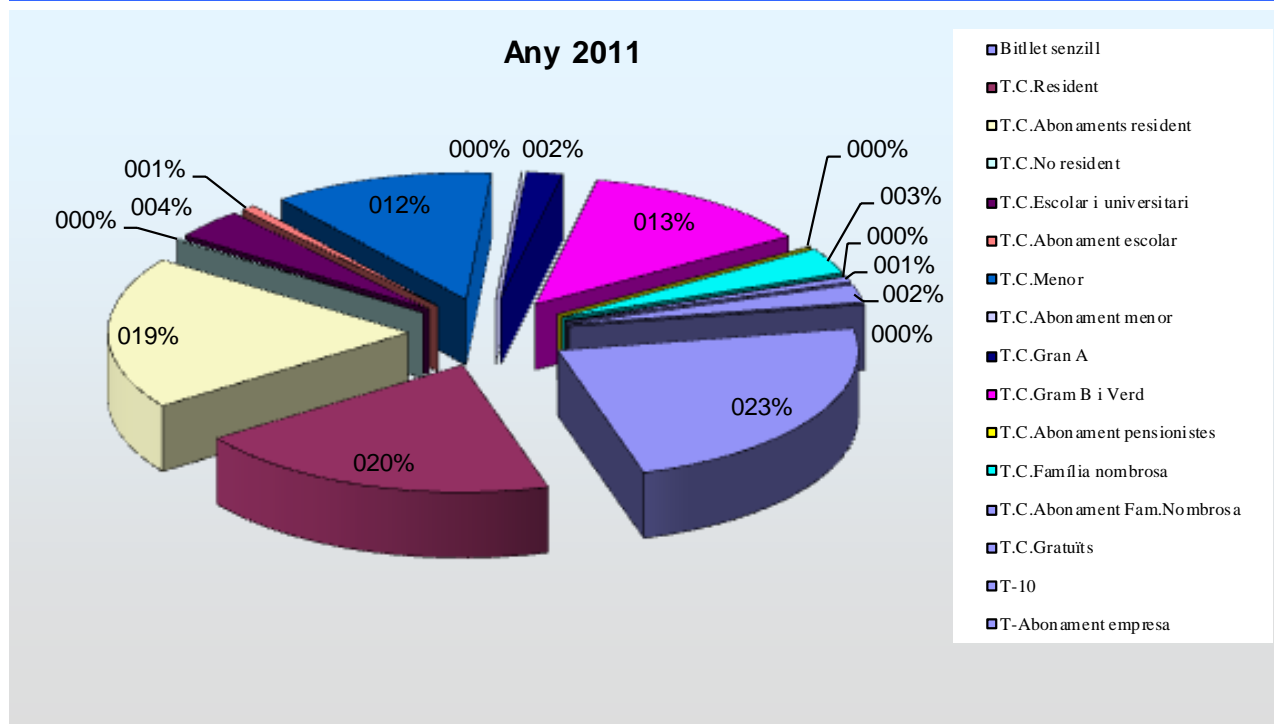
Viatgers transportats per línia. Targ. Abonament Empresa

LÍNIES	2012	2011	Variació	Var. %
1 Aeroport - Ciutat - Port	2	2	0	0,00
2 Circumval·lació Centre Històric				
3 Pont d'Inca - Illetes	36	2	34	1.700,00
5 Es Rafal Nou - Son Dureta	3	1	2	200,00
6 Polígon de Llevant - Polígon Can Valero				
7 Son Rapinya - Son Gotleu	3	1	2	200,00
8 Son Roca		2	-2	
9 Son Espanyol				
10 Son Cladera - Sa Indioteria	3		3	
11 Sindicat - Son Castelló	2		2	
12 Son Sardina - Polígon de Llevant	4		4	
13 Son Llopart - Sa Indioteria				
14 Son Ferriol	6		6	
15 Platja de Palma - Plaça de la Reina	10.812	1.504	9.308	618,88
16 Establiments - Son Fuster	2		2	
18 Son Riera				
19 Universitat	2		2	
20 Sant Agustí - Son Espases	4		4	
21 S'Arenal - Aeroport				
23 Palma - S'Arenal - Cala Blava	4.285	690	3.595	521,01
24 Son Llätzer - Son Hugo				
25 Platja de Palma per Autopista	4.563	805	3.758	466,83
27 Sa Garriga				
28 Son Llätzer Circular	1		1	
29 Circular Son Espases	9		9	
30 Sant Joan de Déu	19		19	
31 Palma - S'Aranjassa - Sant Jordi	15	4	11	275,00
33 Son Espases				
34 Son Roca - Son Espases - Es Rafal	1		1	
41 Bus de Nit				
46 Circular Gènova - Sant Agustí - Palma	1		1	
69 Servei Especial Urbà				
81 Serveo de Personal				
Total EMT.	19.773	3.011	16.762	556,69

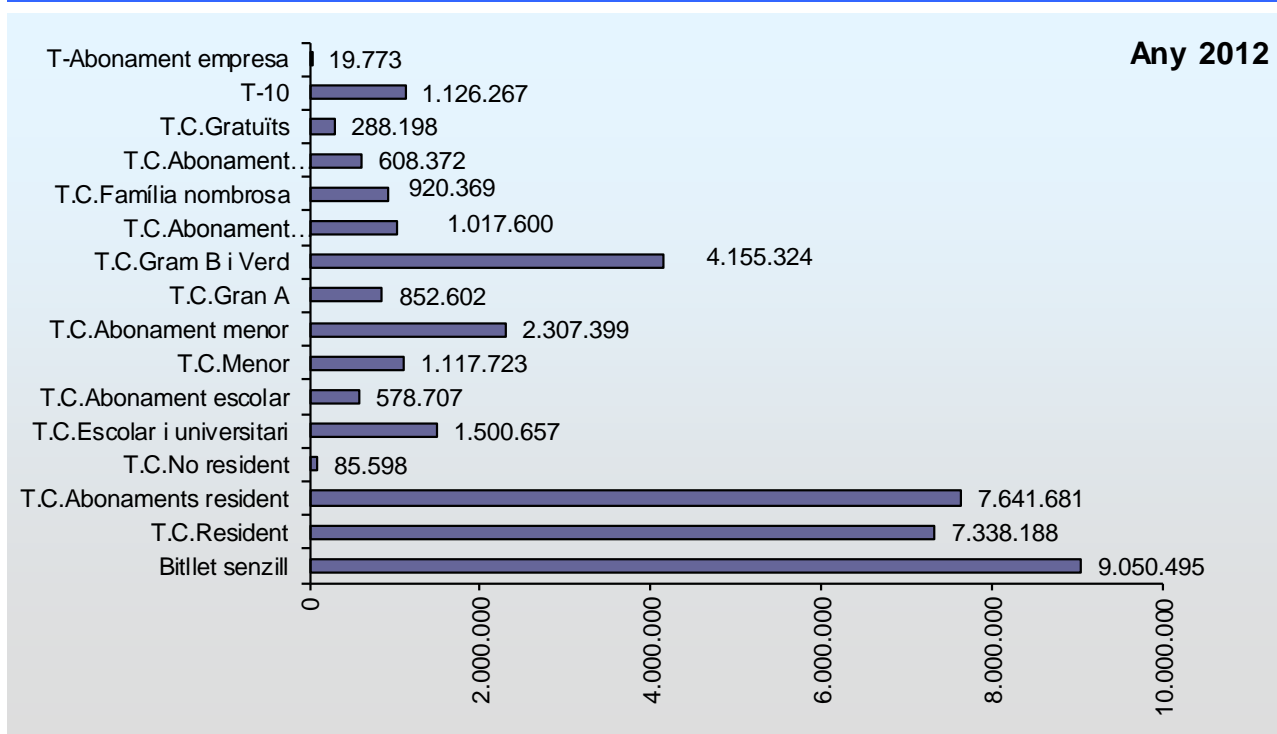
Gràfic distrib. percentual viatgers per perfil d'usuari



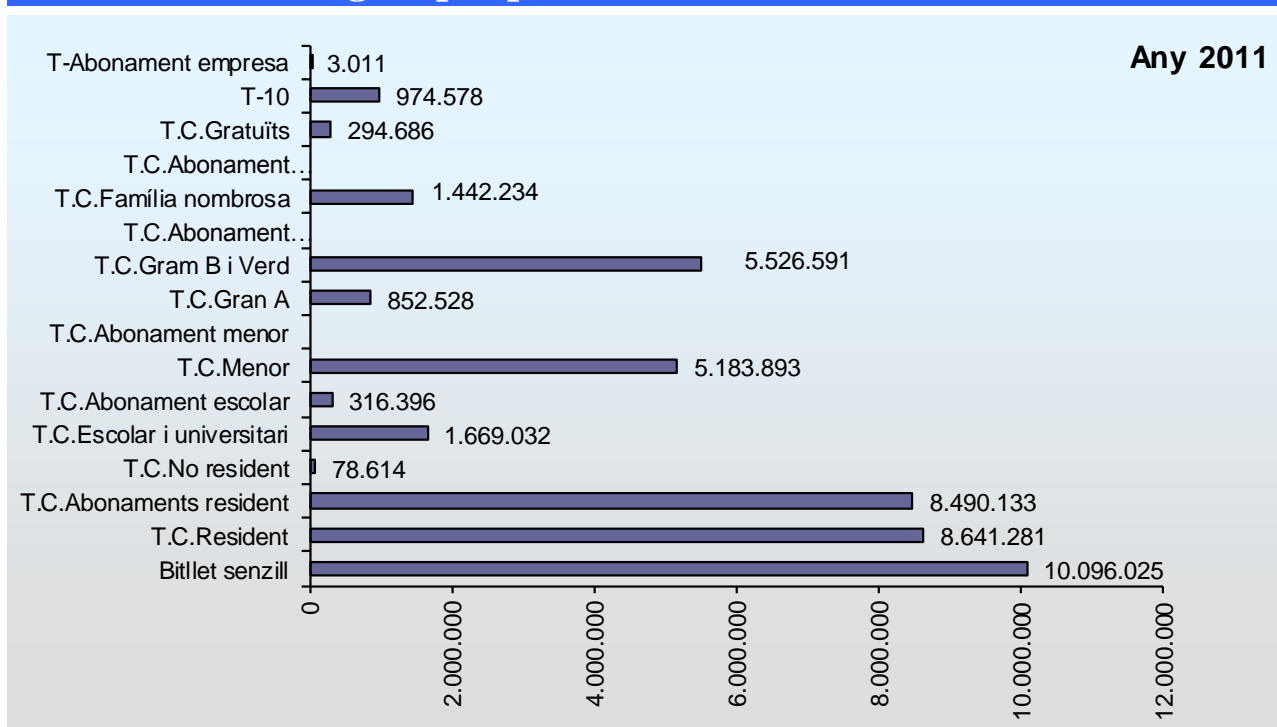
Gràfic distrib. percentual viatgers per perfil d'usuari



Gràfic distrib. viatgers per perfil d'usuari



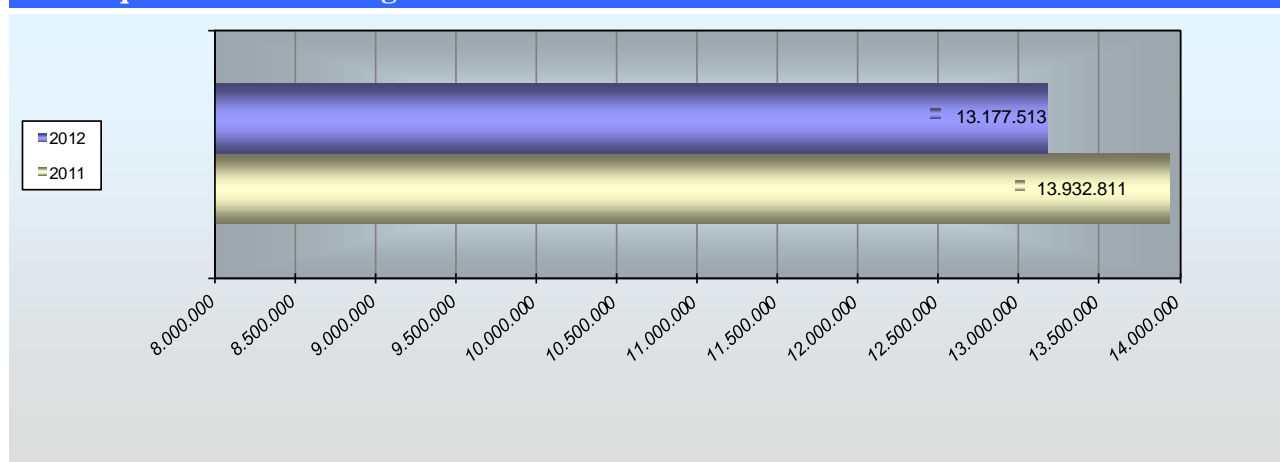
Gràfic distrib. viatgers per perfil d'usuari



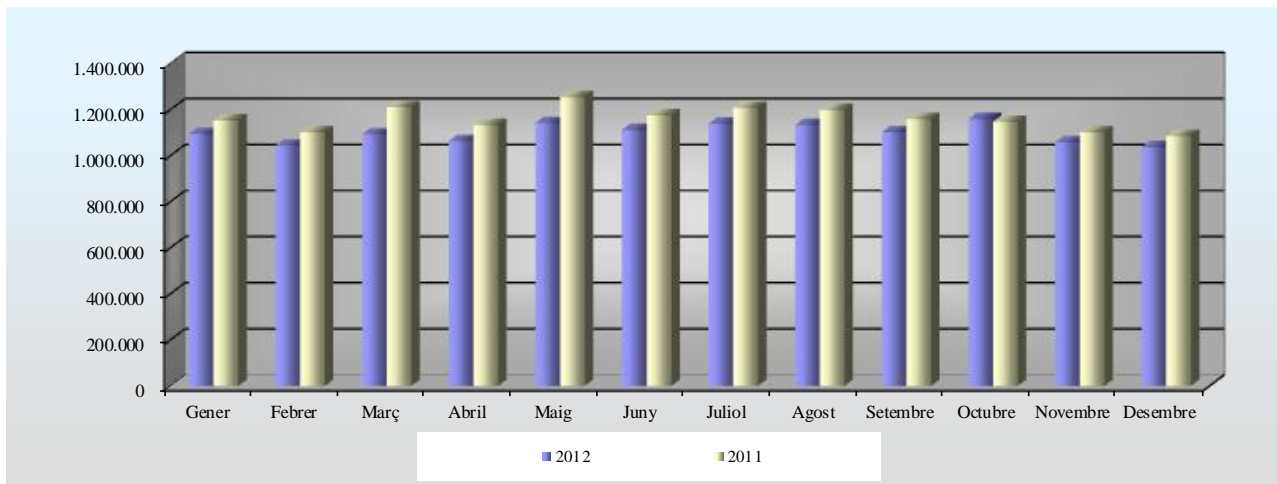
Quilòmetres recorreguts per mesos.

MESOS	Quilòmetres mensuals				Quilòmetres acumulats			
	2012	2011	Variació	Var. %	2012	2011	Variació	Var. %
Gener	1.094.497	1.153.687	-59.190	-5,13	1.094.497	1.153.687	-59.190	-5,13
Febrer	1.043.767	1.102.224	-58.457	-5,30	2.138.264	2.255.911	-117.647	-5,22
Març	1.093.066	1.211.622	-118.556	-9,78	3.231.330	3.467.533	-236.203	-6,81
Abril	1.063.368	1.133.750	-70.382	-6,21	4.294.698	4.601.283	-306.585	-6,66
Maig	1.142.431	1.254.028	-111.597	-8,90	5.437.129	5.855.311	-418.182	-7,14
Juny	1.111.465	1.175.707	-64.242	-5,46	6.548.594	7.031.018	-482.424	-6,86
Juliol	1.139.170	1.207.421	-68.251	-5,65	7.687.764	8.238.439	-550.675	-6,68
Agost	1.133.624	1.199.371	-65.747	-5,48	8.821.388	9.437.810	-616.422	-6,53
Setembre	1.101.874	1.159.141	-57.267	-4,94	9.923.262	10.596.951	-673.689	-6,36
Octubre	1.159.252	1.147.756	11.496	1,00	11.082.514	11.744.707	-662.193	-5,64
Novembre	1.057.960	1.102.234	-44.274	-4,02	12.140.474	12.846.941	-706.467	-5,50
Desembre	1.037.039	1.085.870	-48.831	-4,50	13.177.513	13.932.811	-755.298	-5,42

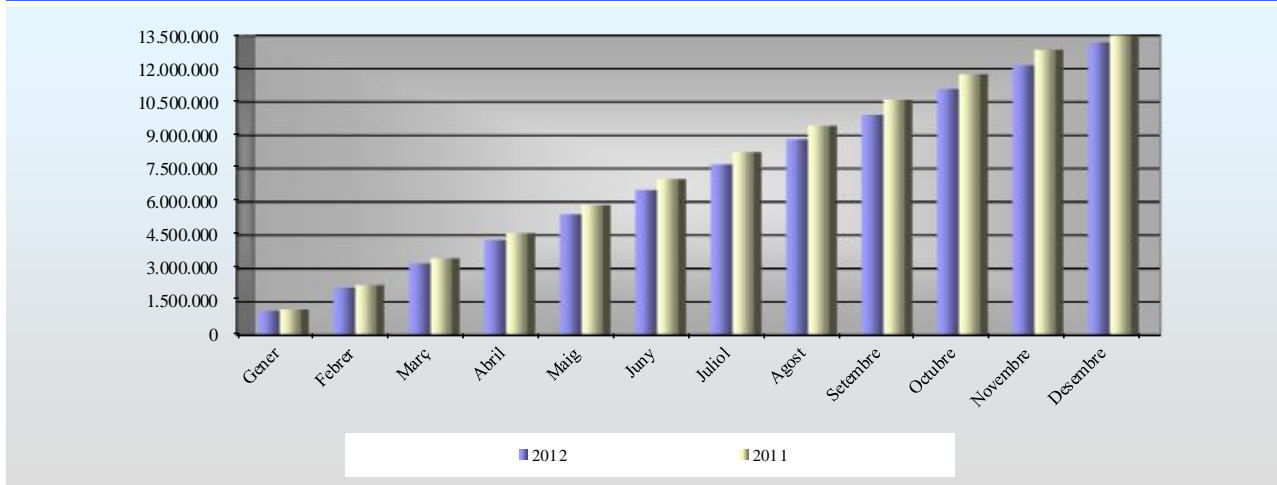
Gràfic quilòmetres recorreguts. Dades anuals



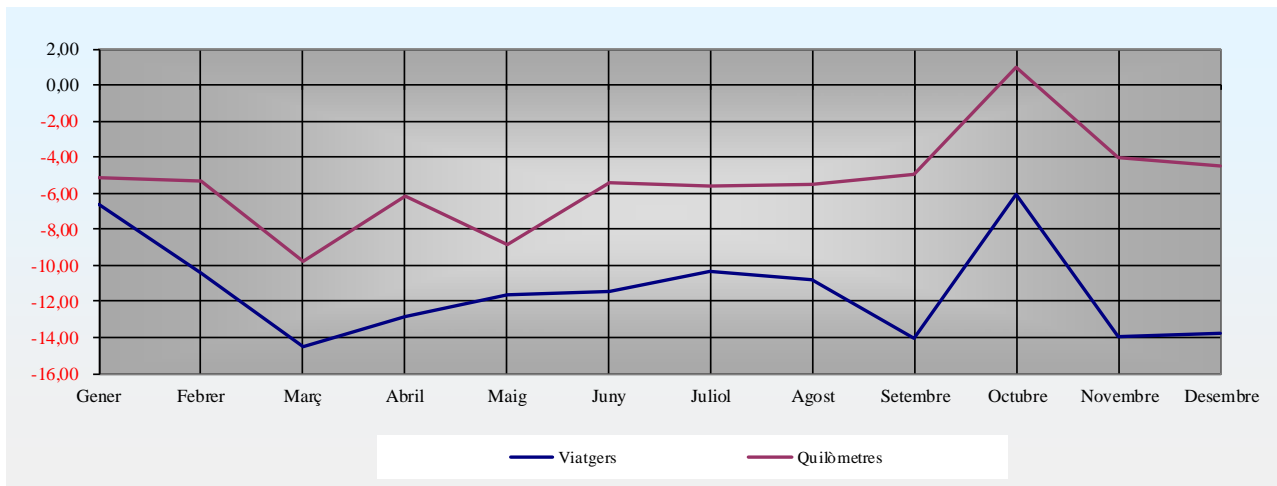
Gràfic quilòmetres recorreguts per mesos



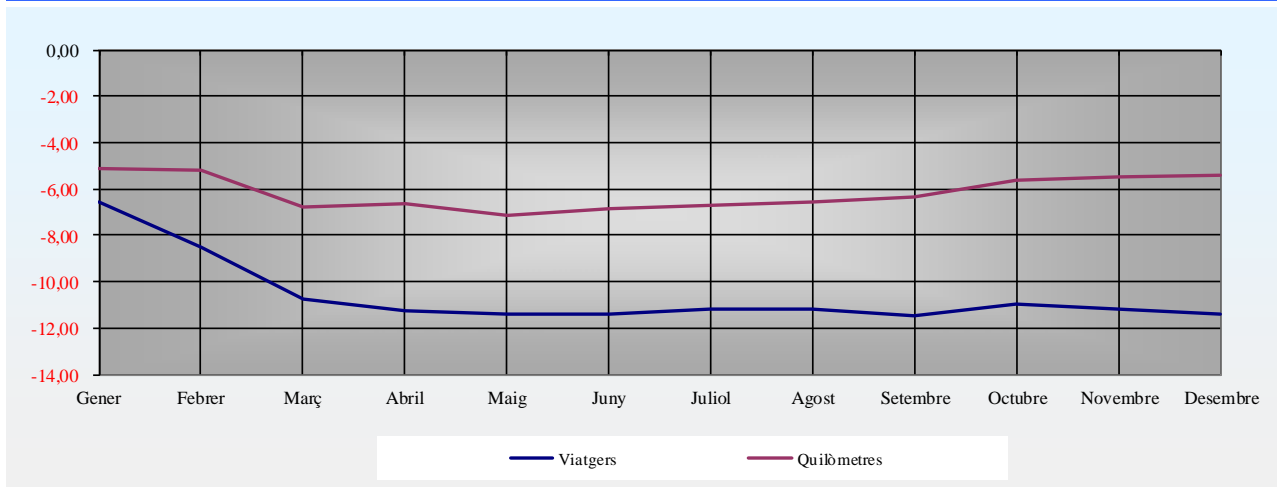
Gràfic viatgers transportats per mesos. Dades acumulades



Gràfic variació percentual 2012-2011 de viatgers i quilòmetres



Gràfic variació percentual 2012-2011 de viatgers i quilòmetres. Dades acumulades



Quilòmetres recorreguts per línia

LÍNIES	2012	2011	Variació	Var. %
1 Aeroport - Ciutat - Port	904.876	932.749	-27.873	-2,99
2 Circumval·lació Centre Històric	65.009	68.593	-3.584	-5,23
3 Pont d'Inca - Illetes	1.365.972	1.415.215	-49.243	-3,48
5 Es Rafal Nou - Son Dureta	549.483	579.421	-29.938	-5,17
6 Polígon de Llevant - Polígon Can Valero	168.716	193.346	-24.630	-12,74
7 Son Rapinya - Son Gotleu	762.548	759.844	2.704	0,36
8 Son Roca	558.566	561.693	-3.127	-0,56
9 Son Espanyol	117.963	117.400	563	0,48
10 Son Cladera - Sa Indioteria	367.252	396.836	-29.584	-7,45
11 Sindicat - Son Castelló	241.470	242.067	-597	-0,25
12 Son Sardina - Polígon de Llevant	364.473	344.508	19.965	5,80
13 Son Llopart - Sa Indioteria		83.819	-83.819	-100,00
14 Son Ferriol	552.436	551.736	700	0,13
15 Platja de Palma - Plaça de la Reina	1.202.939	1.213.718	-10.779	-0,89
16 Establiments - Son Fuster	515.210	517.455	-2.245	-0,43
18 Son Riera	75.784	77.435	-1.651	-2,13
19 Universitat	314.594	340.175	-25.581	-7,52
20 Sant Agustí - Son Espases	409.950	448.071	-38.121	-8,51
21 S'Arenal - Aeroport	238.275	241.317	-3.042	-1,26
23 Palma - S'Arenal - Cala Blava	600.164	588.969	11.195	1,90
24 Son Llätzer - Son Hugo	252.099	288.079	-35.980	-12,49
25 Platja de Palma per Autopista	696.858	726.199	-29.341	-4,04
27 Sa Garriga		81.720	-81.720	-100,00
28 Son Llätzer Circular	230.512	230.329	183	0,08
29 Circular Son Espases	700.375	701.418	-1.043	-0,15
30 Sant Joan de Déu	283.307	343.681	-60.374	-17,57
31 Palma - S'Aranjassa - Sant Jordi	227.465	227.410	55	0,02
33 Son Espases	248.246	261.854	-13.608	-5,20
34 Son Roca - Son Espases - Es Rafal	212.158	379.208	-167.050	-44,05
41 Bus de Nit	29.204	43.635	-14.431	-33,07
46 Circular Gènova - Sant Agustí - Palma	649.610	665.916	-16.306	-2,45
69 Servei Especial Urbà	4.120	3.620	500	13,81
81 Servei de Personal	267.879	305.375	-37.496	-12,28
Total E.M.T.	13.177.513	13.932.811	-755.298	-5,42

Hores treballades per línia

LÍNIES	2012	2011	Variació	Var. %
1 Aeroport - Ciutat - Port	45.429	46.469	-1.040	-2,24
2 Circumval·lació Centre Històric	6.735	7.569	-834	-11,02
3 Pont d'Inca - Illetes	92.670	94.660	-1.990	-2,10
5 Es Rafal Nou - Son Dureta	41.544	44.292	-2.749	-6,21
6 Polígon de Llevant - Polígon Can Valero	12.014	14.176	-2.162	-15,25
7 Son Rapinya - Son Gotleu	56.337	56.650	-313	-0,55
8 Son Roca	40.871	40.647	225	0,55
9 Son Espanyol	5.804	5.763	41	0,71
10 Son Cladera - Sa Indioteria	25.506	28.043	-2.537	-9,05
11 Sindicat - Son Castelló	14.003	15.984	-1.981	-12,39
12 Son Sardina - Polígon de Llevant	22.320	23.496	-1.177	-5,01
13 Son Llompart - Sa Indioteria		4.687	-4.687	-100,00
14 Son Ferriol	29.070	29.672	-602	-2,03
15 Platja de Palma - Plaça de la Reina	75.199	77.745	-2.546	-3,27
16 Establiments - Son Fuster	32.675	32.971	-296	-0,90
18 Son Riera	5.132	5.130	2	0,04
19 Universitat	17.001	18.721	-1.719	-9,18
20 Sant Agustí - Son Espases	25.721	29.811	-4.090	-13,72
21 S'Arenal - Aeroport	12.708	12.703	5	0,04
23 Palma - S'Arenal - Cala Blava	26.004	26.470	-466	-1,76
24 Son Llätzer - Son Hugo	16.107	18.625	-2.517	-13,52
25 Platja de Palma per Autopista	30.389	32.236	-1.847	-5,73
27 Sa Garriga		4.906	-4.906	-100,00
28 Son Llätzer Circular	10.751	10.727	25	0,23
29 Circular Son Espases	42.695	42.711	-16	-0,04
30 Sant Joan de Déu	19.984	23.279	-3.294	-14,15
31 Palma - S'Aranjassa - Sant Jordi	9.799	9.794	5	0,05
33 Son Espases	18.096	19.101	-1.004	-5,26
34 Son Roca - Son Espases - Es Rafal	10.706	21.586	-10.880	-50,40
41 Bus de Nit	1.773	2.487	-714	-28,71
46 Circular Gènova - Sant Agustí - Palma	43.277	44.363	-1.085	-2,45
69 Servei Especial Urbà	288	215	73	33,98
81 Servei de Personal	12.948	13.680	-732	-5,35
Total EMT.	803.567	859.377	-55.810	-6,49

Viatges realitzats per línia

LÍNIES	2012	2011	Variació	Var. %
1 Aeroport - Ciutat - Port	51.915	52.407	-492	-0,94
2 Circumval·lació Centre Històric	13.343	14.774	-1.431	-9,69
3 Pont d'Inca - Illetes	75.729	77.473	-1.744	-2,25
5 Es Rafal Nou - Son Dureta	54.307	57.794	-3.487	-6,03
6 Polígon de Llevant - Polígon Can Valero	18.123	20.611	-2.488	-12,07
7 Son Rapinya - Son Gotleu	64.601	64.653	-52	-0,08
8 Son Roca	75.066	74.212	854	1,15
9 Son Espanyol	10.848	10.823	25	0,23
10 Son Cladera - Sa Indioteria	41.567	45.826	-4.259	-9,29
11 Sindicat - Son Castelló	18.156	23.150	-4.994	-21,57
12 Son Sardina - Polígon de Llevant	33.265	36.734	-3.469	-9,44
13 Son Llopart - Sa Indioteria		21.733	-21.733	-100,00
14 Son Ferriol	33.884	33.973	-89	-0,26
15 Platja de Palma - Plaça de la Reina	73.111	75.215	-2.104	-2,80
16 Establiments - Son Fuster	41.765	41.856	-91	-0,22
18 Son Riera	9.653	9.626	27	0,28
19 Universitat	24.506	28.624	-4.118	-14,39
20 Sant Agustí - Son Espases	26.909	29.173	-2.264	-7,76
21 S'Arenal - Aeroport	24.250	24.242	8	0,03
23 Palma - S'Arenal - Cala Blava	29.201	29.620	-419	-1,41
24 Son Llätzer - Son Hugo	18.836	21.506	-2.670	-12,42
25 Platja de Palma per Autopista	43.827	46.068	-2.241	-4,86
27 Sa Garriga		9.198	-9.198	-100,00
28 Son Llätzer Circular	10.217	10.195	22	0,22
29 Circular Son Espases	33.742	33.967	-225	-0,66
30 Sant Joan de Déu	28.874	34.948	-6.074	-17,38
31 Palma - S'Aranjassa - Sant Jordi	9.336	9.329	7	0,08
33 Son Espases	44.616	47.116	-2.500	-5,31
34 Son Roca - Son Espases - Es Rafal	16.979	23.128	-6.149	-26,59
41 Bus de Nit	3.855	5.822	-1.967	-33,79
46 Circular Gènova - Sant Agustí - Palma	58.342	59.292	-950	-1,60
69 Servei Especial Urbà	640	572	68	11,89
81 Servei de Personal	33.066	32.070	996	3,11
Total EMT.	1.022.529	1.105.730	-83.201	-7,52

Ocupació places per línia

LÍNIES	O FERIDES	OCUPADES	% OCUP
1 Aeroport - Ciutat - Port	6.041.155	1.709.640	28,30
2 Circumval·lació Centre Històric	1.048.696	129.418	12,34
3 Pont d'Inca - Illetes	10.508.491	6.920.185	65,85
5 Es Rafal Nou - Son Dureta	5.819.169	2.888.982	49,65
6 Polígon de Llevant - Polígon Can Valero	1.515.499	458.488	30,25
7 Son Rapinya - Son Gotleu	7.209.833	3.697.606	51,29
8 Son Roca	6.981.988	2.862.422	41,00
9 Son Espanyol	204.798	68.805	33,60
10 Son Cladera - Sa Indioteria	3.345.775	1.207.123	36,08
11 Sindicat - Son Castelló	1.833.919	290.876	15,86
12 Son Sardina - Polígon de Llevant	3.124.153	1.023.855	32,77
13 Son Llompart - Sa Indioteria			
14 Son Ferriol	3.424.042	1.045.150	30,52
15 Platja de Palma - Plaça de la Reina	9.227.131	4.641.718	50,31
16 Establiments - Son Fuster	4.168.148	1.898.138	45,54
18 Son Riera	974.953	91.003	9,33
19 Universitat	2.816.562	810.330	28,77
20 Sant Agustí - Son Espases	2.249.025	1.091.306	48,52
21 S'Arenal - Aeroport	2.087.305	291.375	13,96
23 Palma - S'Arenal - Cala Blava	2.949.387	670.211	22,72
24 Son Llätzer - Son Hugo	1.621.928	609.783	37,60
25 Platja de Palma per Autopista	5.913.552	1.786.508	30,21
27 Sa Garriga			
28 Son Llätzer Circular	958.149	333.591	34,82
29 Circular Son Espases	3.083.346	829.203	26,89
30 Sant Joan de Déu	2.915.221	672.596	23,07
31 Palma - S'Aranjassa - Sant Jordi	749.434	175.691	23,44
33 Son Espases	3.679.744	646.774	17,58
34 Son Roca - Son Espases - Es Rafal	1.679.185	106.952	6,37
41 Bus de Nit	527.849	47.837	9,06
46 Circular Gènova - Sant Agustí - Palma	5.448.964	1.533.816	28,15
69 Servei Especial Urbà	65.536	5.015	7,65
81 Servei de Personal	2.276.647	64.556	2,84
Total EMT.	104.449.583	38.608.953	36,96

Coefficients tècnics d'exploació per línia

LÍNIES	VIATGERS KM		VIATG. VIATGE		VELOC. COMERC.	
	2012	2011	2012	2011	2012	2011
1 Aeroport - Ciutat - Port	1,96	2,16	32,93	37,42	20,126	20,502
2 Circumval·lació Centre Històric	2,12	2,85	9,69	12,50	9,545	8,940
3 Pont d'Inca - Illetes	5,34	5,70	91,38	98,72	14,691	14,911
5 Es Rafal Nou - Son Dureta	5,55	6,17	53,20	59,16	13,207	13,194
6 Polígon de Llevant - Polígon Can Valero	2,84	3,25	25,30	29,09	14,233	13,774
7 Son Rapinya - Son Gotleu	5,10	5,80	57,24	64,74	13,490	13,357
8 Son Roca	5,45	5,97	38,13	42,68	13,523	13,757
9 Son Espanyol	0,62	0,63	6,34	6,39	20,569	20,631
10 Son Cladera - Sa Indioteria	3,43	3,65	29,04	30,44	14,469	14,274
11 Sindicat - Son Castelló	1,24	1,45	16,02	14,62	17,542	15,333
12 Son Sardina - Polígon de Llevant	2,92	3,74	30,78	33,76	16,459	14,822
13 Son Llompart - Sa Indioteria		0,34		1,28		18,698
14 Son Ferriol	1,94	2,15	30,84	34,06	19,365	18,915
15 Platja de Palma - Plaça de la Reina	4,01	4,22	63,49	65,97	16,336	15,780
16 Establiments - Son Fuster	3,87	4,32	45,45	50,71	15,754	15,649
18 Son Riera	1,26	1,26	9,43	9,68	14,929	15,268
19 Universitat	2,68	2,81	33,04	32,29	18,728	18,413
20 Sant Agustí - Son Espases	2,84	3,03	40,56	44,06	15,816	14,938
21 S'Arenal - Aeroport	1,25	1,11	12,02	10,79	19,221	19,480
23 Palma - S'Arenal - Cala Blava	1,16	1,22	22,95	23,37	23,902	22,616
24 Son Llätzer - Son Hugo	2,51	2,83	32,37	36,47	15,701	15,567
25 Platja de Palma per Autopista	2,64	2,77	40,76	42,44	23,376	22,976
27 Sa Garriga		1,71		14,16		16,579
28 Son Llätzer Circular	1,48	1,55	32,65	34,25	22,107	22,138
29 Circular Son Espases	1,22	1,22	24,57	24,48	16,559	16,578
30 Sant Joan de Déu	2,48	2,69	23,29	25,35	14,264	14,871
31 Palma - S'Aranjassa - Sant Jordi	0,80	0,79	18,82	18,64	23,422	23,359
33 Son Espases	2,73	2,51	14,50	13,38	13,824	13,815
34 Son Roca - Son Espases - Es Rafal	0,52	0,65	6,30	10,23	20,089	17,796
41 Bus de Nit	1,44	1,59	10,13	11,22	16,930	18,171
46 Circular Gènova - Sant Agustí - Palma	2,47	2,66	26,29	28,58	15,020	15,007
69 Servei Especial Urbà	1,02	1,51	6,54	9,56	14,297	16,830
81 Servei de Personal	0,24	0,25	1,95	2,37	21,897	23,492
Total EMT.	3,05	3,25	37,75	39,39	16,552	16,363

2 - Dades de personal

	Pàgina
Moviment de personal. Dades anuals	34
Absentisme laboral. Dades anuals	35
Absentisme laboral. Quadre d'índexs percentuals per mesos	35
Absentisme laboral. Llegenda	35
Gràfic dies perduts per absentisme laboral. Dades anuals	36
Gràfic índex total d'absentisme laboral per mesos	36
Gràfic absentisme laboral per mesos	36

Moviment de personal. Dades Anuals

DEPARTAMENT	PERSONAL INICI ANY	VARIACIONS E.M.T.		VARIACIONS DEPART.		PERSONAL FINAL ANY
		ALTES	BAIXES	ALTES	BAIXES	
Administració	65	3	4	1	1	64
Manteniment i taller	31	16	26	1	1	21
Moviment	564	1	2			563
Total E.M.T.	660	20	32	2	2	648

Absentisme laboral. Dades anuals

	LLARGA MALALTIA		MALALTIA		ACCID. IN SITU		ACCID. IN ITINERE	
	TREBALL.	DIES	TREBALL.	DIES	TREBALL.	DIES	TREBALL.	DIES
Administració			39	1.092	1	15		
Manteniment i Taller			339	9.134	50	984	7	219
Moviment			13	233	5	70		
Total E.M.T.			391	10.459	56	1.069	7	219

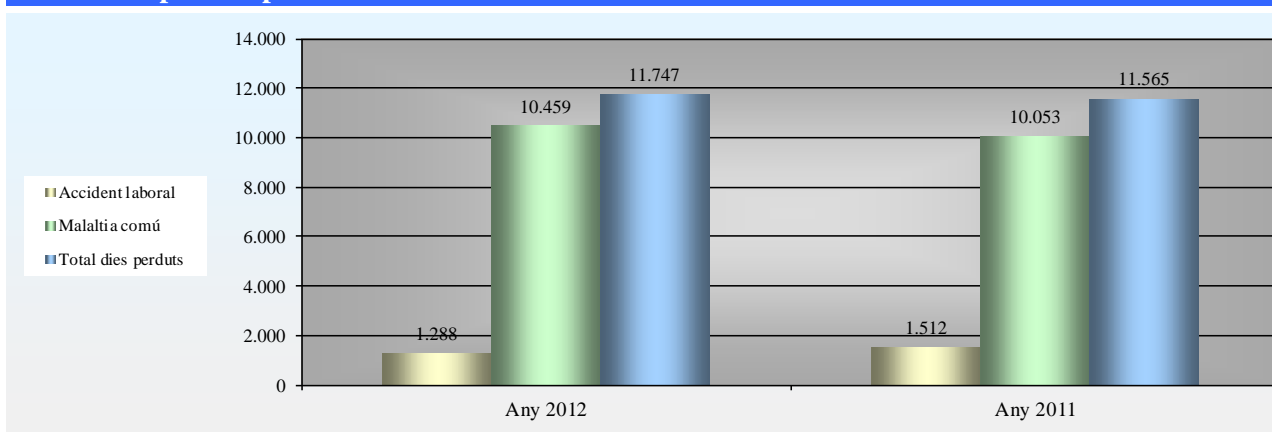
Absentisme laboral. Quadre d'índexs percentuals per mesos

MES	ÍNDEX ABS.MALALT.	ÍNDEX ABS.MAL.+AC.	ÍNDEX TOTAL	ÍNDEX FREQÜÈNCIA	TOTAL PLANILLA
Gener	4,626	5,130	5,130	0,607	659
Febrer	5,131	5,684	5,684	0,909	660
Març	4,542	5,082	5,082	0,452	664
Abril	4,118	4,324	4,324	0,452	663
Maig	4,021	4,387	4,387	0,756	661
Juny	3,687	4,152	4,152	0,758	660
Juliol	3,530	3,835	3,835	0,761	657
Agost	4,113	4,706	4,706	0,912	658
Setembre	4,183	4,851	4,851	1,366	659
Octubre	4,230	4,738	4,738	0,916	655
Novembre	4,836	5,549	5,549	1,231	650
Desembre	5,162	6,173	6,173	0,463	648

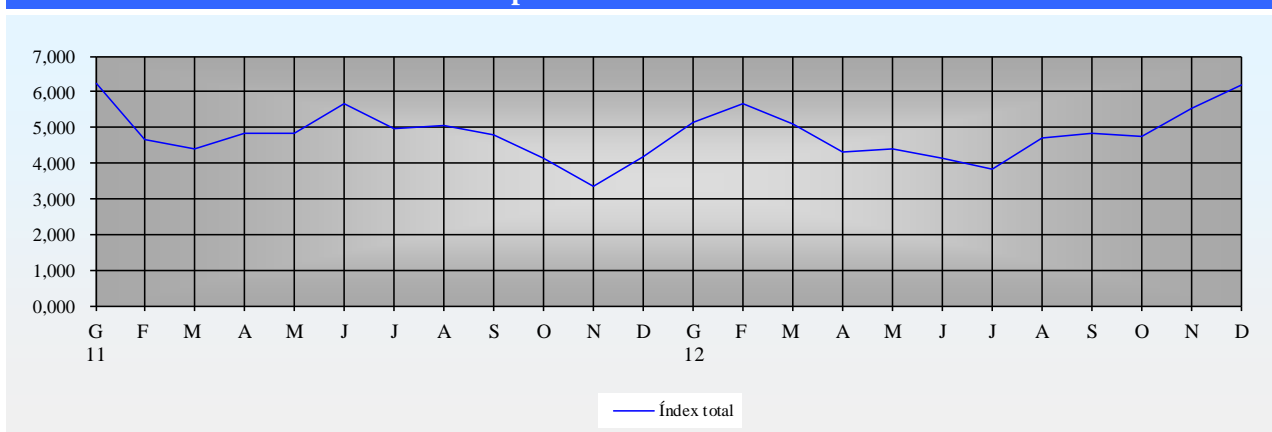
Absentisme laboral. Llegenda

LLEGENDA	DEFINICIÓ
MALALTIA	Malaltia comú i accident no laboral
LLARG.MALALTIA	Treballadors que possiblement passin a qualche tipus d'invalidesa
ACCIDENT	Accidents laborals i malalties professionals
ÍNDEX ABS.MALALTIA	Nombre de dies malaltia * 100 / nom. de dies mes * nom. treballadors
ÍNDEX ABS.MALAL. + ACC.	Nombre de dies (malaltia + accident) * 100 / nom. de dies mes * nom treballat.
ÍNDEX TOTAL	Nom.de dies (llarga malal.+ malaltia + accid.) * 100 / nom. de dies mes * nom.trab.
ÍNDEX FREQÜÈNCIA	Nom.de baixes accident * 100 / nom treballadors

Gràfic dies perduts per absentisme laboral. Dades anuals



Gràfic índex total d'absentisme laboral per mesos



Gràfic d'absentisme laboral per mesos

